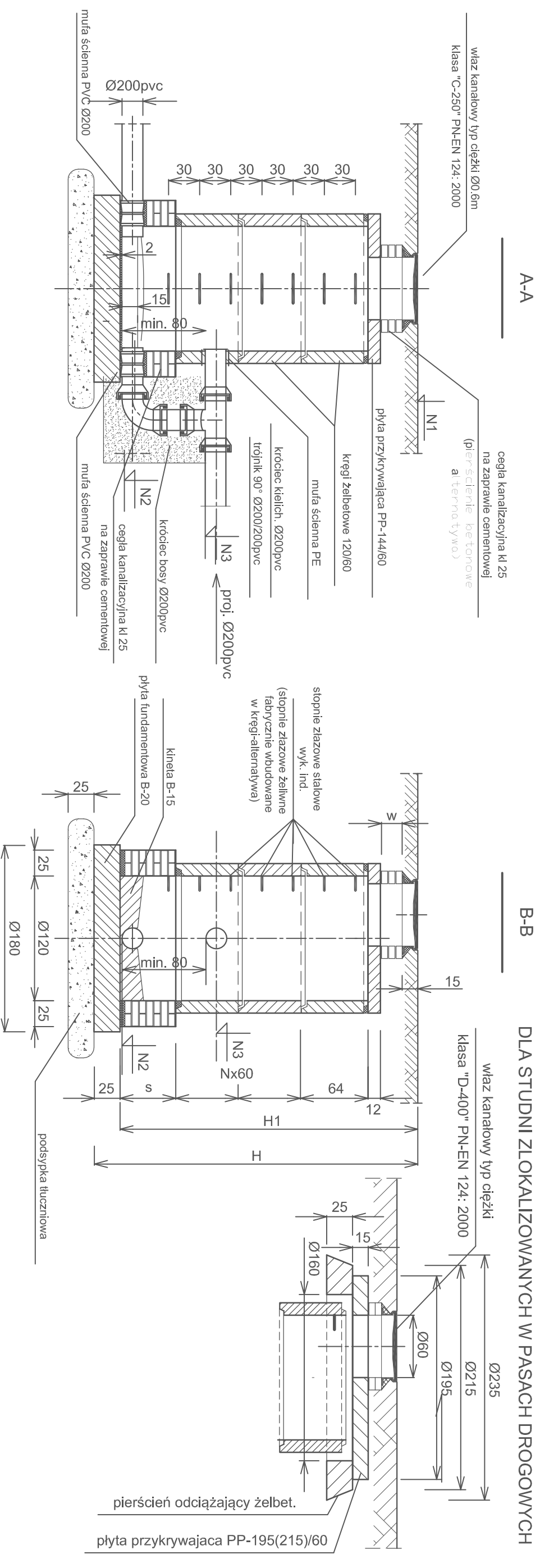



STUZIENKA KANALIZACYJNA ŻELBETOWA KASKADOWA PRZELOTOWA Ø1.2m.



1. Rodzaj rur wlotowych i wylotowych wg opisu technicznego i rys. profilu.
2. Zewnętrzne powierzchnie betonowe izolować preparatem antykorozyjnym bezpiecznym dla środowiska
3. Przejścia rur przez ściany studzienki z zastosowaniem muf sciannych PVC
4. Zaleca się wykonanie studzienek w całości z elementów prefabrykowanych wodoszczelnych łączonych na uszczelki gumowe, z fabrycznie zabetonowanymi tulejami przejść szczelnych.
5. Wymiary podano w centymetrach

Uwagi:

 <p>Pracownia Projektowa Studioprojekt Zbigniew Zieliński</p>		25-324 Kielce	
		ul. Sandomierska 105, p. 101, tel. 41 317-19-65	
Obiekt:	Sieć kanalizacyjno-sanitarna z przyłączami w miejscowości Bieliny Podlesie gm. Bieliny		
Adres:	Bieliny Podlesie gm. Bieliny		
Tytuł rysunku:	STUZIENKA KANALIZACYJNA ŻELBETOWA KASKADOWA PRZELOTOWA		
Stadium:	PROJEKT BUDOWLANY	SPECJALNOŚĆ	UPRAWNIENIA
Opracował:	mgr inż. Małgorzata Lech	sanitarna	PODPIS
Projektował:	mgr inż. Jarostaw Kosakowski	sanitarna	KI-175/93
Sprawił:	mgr inż. Lukasz Lewaniak	sanitarna	SMK/0088/POOS/14
Gmina Bieliny			
Investor: ul. Porzeczaków 17			
Z6-004 Bieliny			
Data: 04-2017		skala: 1:40	
			Nr rysunku: 18

UWAGA: Niniejsza dokumentacja ani żadna jej część bez pisemnej zgody posiadacza praw autorskich nie może być powielana ani rozpowszechniana za pomocą urządzeń elektronicznych, mechanicznych, kopiujących, nagrywających i innych.