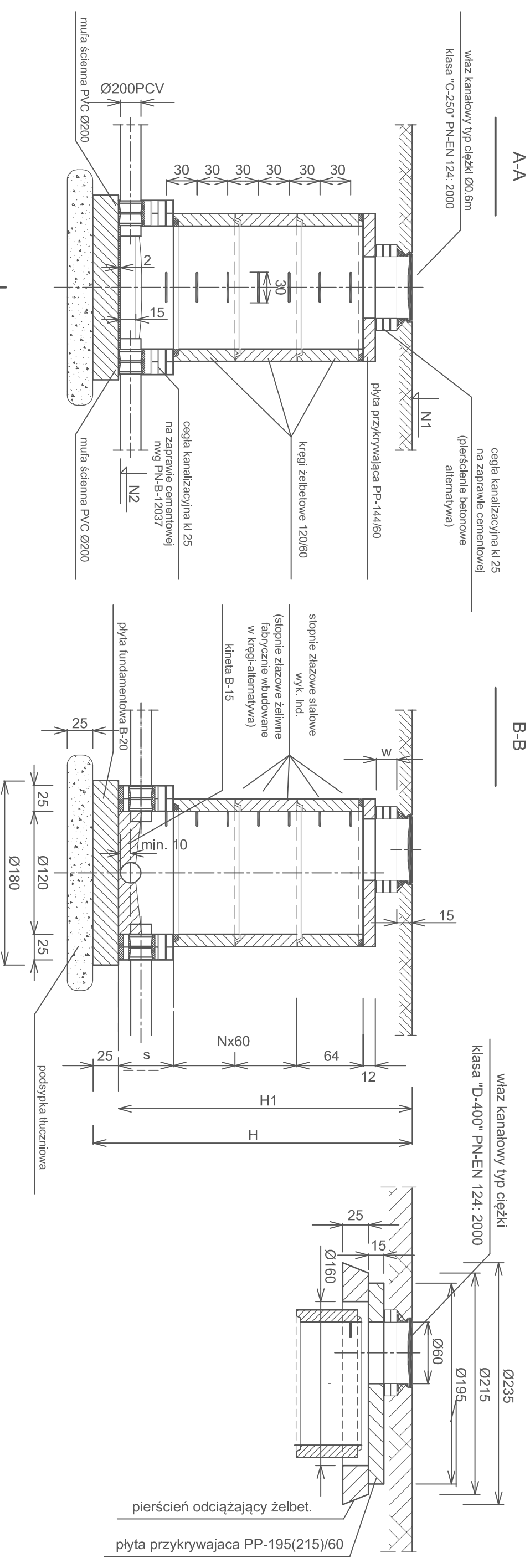
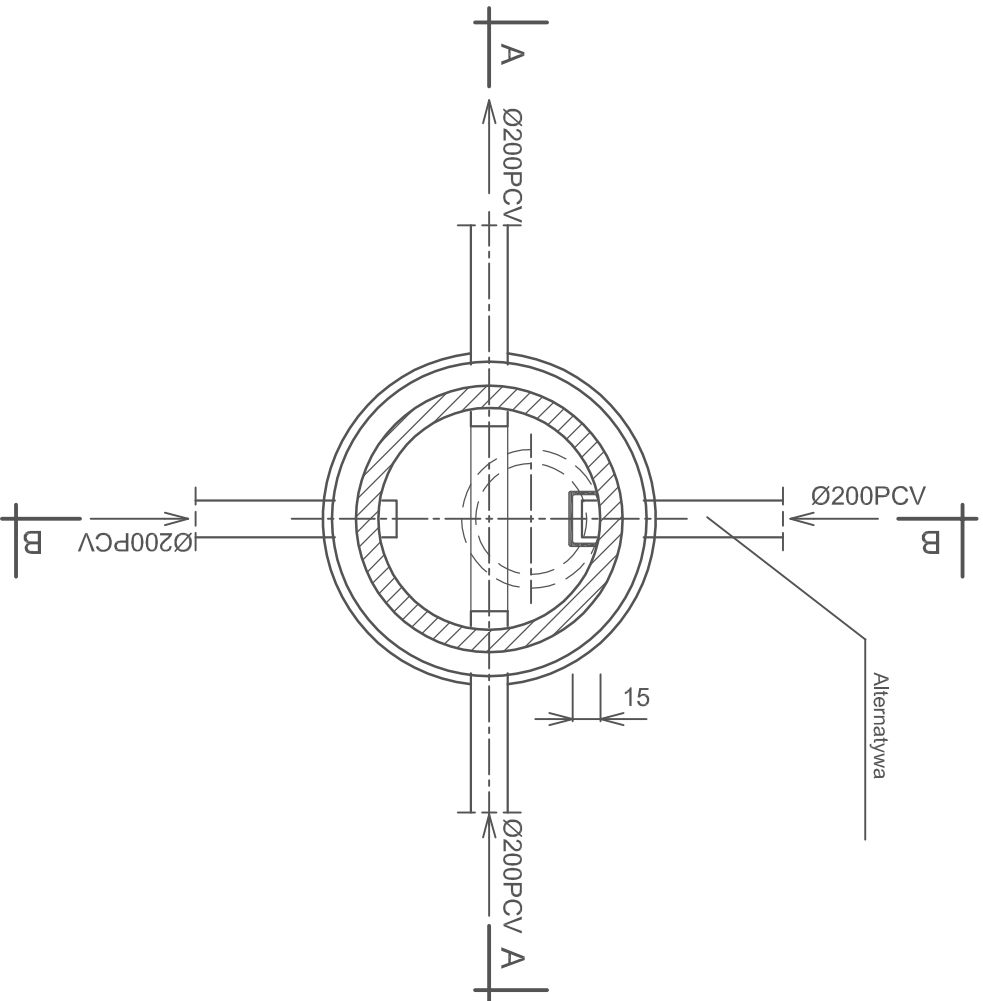


STUZIENKA KANALIZACYJNA ŻELBETOWA POŁĄCZENIOWA Ø1.2m.

DLA STUJNI ZLOKALIZOWANYCH W PASACH DROGOWYCH



1. Rodzaj rur wlotowych i wylotowych wg opisu technicznego i rys. profil.
2. Zewnętrzne powierzchnie betonowe izolować preparatem antykorozyjnym bezpiecznym dla środowiska
3. Przejścia rur przez ściany studzienki z zastosowaniem muf ściennych PVC
4. Zaleca się wykonanie studzienek w całości z elementów prefabrykowanych wodoszczelnych łączonych na uszczelki gumowe, z fabrycznie zabetonowanymi tulejami przejść szczelnych.
5. Wymiary podano w centymetrach



Pracownia Projektowa Studioprojekt
Zbigniew Zieliński

25-324 Kielce
ul. Sandomierska 105, p. 101, tel. 41 317-19-65

Obiekt:	Sieć kanalizacyjno-sanitarna z przyłączami w miejscowości Bieliny Podlesie gm. Bieliny.
Adres:	Bieliny Podlesie gmina Bieliny
Tytuł rysunku:	STUZIENKA KANALIZACYJNA ŻELBETOWA POŁĄCZENIOWA
Stadium:	PROJEKT BUDOWLANY
Opracował:	mgr inż. Małgorzata Lech
Projektował:	mgr inż. Jarosław Kosakowski
Sprawił:	mgr inż. Lukasz Lewaniak
Instalator:	ul. Portyanków 17
Data:	04-2017
Skala:	1:40
Nr rysunku:	16

UWAGA: Niniejsza dokumentacja ani żadna jej część bez pisemnej zgody posiadacza praw autorskich nie może być powielana ani rozpowszechniana za pomocą urządzeń elektronicznych, mechanicznych, kopiujących, nagrywających i innych.