
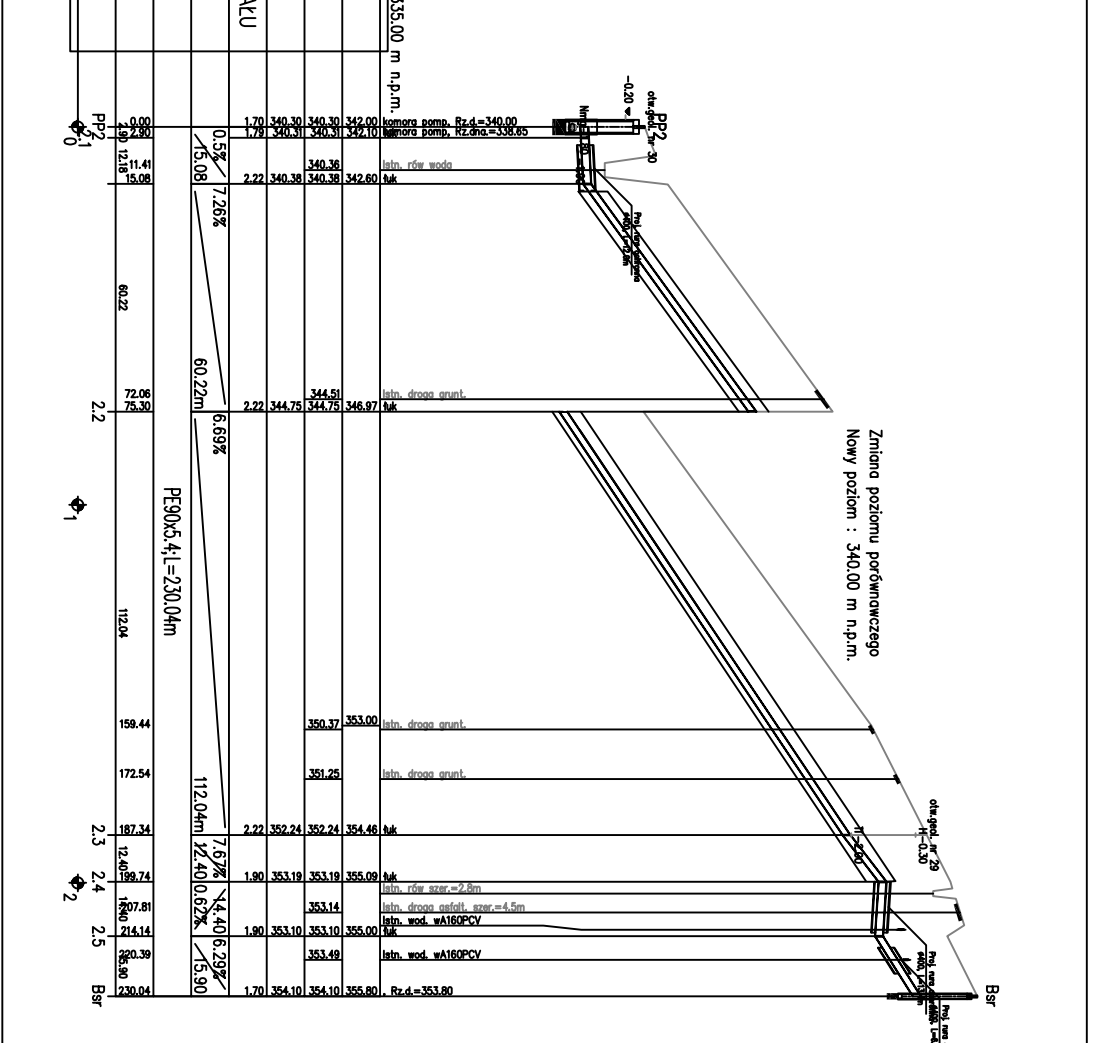


<p>  Факультет Гражданского Строительства Университет Прикладных Наук 20-121-14/20 </p>		<p> Исходные данные: </p> <ul style="list-style-type: none"> 1. Проектируемая нагрузка на пол $q_0 = 10 \text{ кПа}$ 2. Ширина пролета $l = 4,5 \text{ м}$ 3. Высота комнаты $h = 2,8 \text{ м}$ 4. Угол наклона $\alpha = 30^\circ$
<p> Цель: Определить усилия в элементах конструкции и подобрать сечение элементов. </p>		
Имя:	Имя Фамилия	<p> Задача: </p> <p> Разработать проект конструкций для проектируемого здания, исходя из заданных исходных данных. </p>
Курс:	Курс	
Группа:	Группа	
Преподаватель:	Преподаватель	
Имя:	Имя Фамилия	<p> Требования: </p> <p> Проект должен быть выполнен в соответствии с требованиями учебной программы. </p>
Курс:	Курс	
Группа:	Группа	<p> Срок сдачи: </p> <p> Срок сдачи проекта: до 15.03.2023 </p>
Преподаватель:	Преподаватель	



<p> ПОСЛЕДОВАТЕЛЬНОСТЬ ЭТАПОВ РАБОТЫ: 1. Анализ исходных данных. 2. Выбор типа конструкции. 3. Расчет усилий в элементах. 4. Подбор сечения элементов. 5. Проверка устойчивости элементов. 6. Разработка деталей. 7. Составление проекта. </p>	
Имя:	Имя Фамилия
Курс:	Курс
Группа:	Группа
Преподаватель:	Преподаватель