

Nazwa opracowania:	<b>PROJEKT WYKONAWCZY</b> rozbudowy, przebudowy oraz remontu budynku Ośrodka Zdrowia zlokalizowanego w Bielinach przy ul. Partyzantów 12, działka nr ewid. 1343/7, obręb: 0002 Bieliny Kapitulne.	
Branża	Technologia	
Adres obiektu budowlanego:	woj. świętokrzyskie	gm. Bieliny
	Bieliny ul. Partyzantów 12 nr ew. działki: 1343/7, obręb: 0002 Bieliny Kapitulne	
Investor:	<b>URZĄD GMINY W BIELINACH</b>	
Nazwa:	26-004 Bieliny, ul. Partyzantów 17	
Adres:		
Jednostka projektowa:	 <b>PROINWEST</b> <b>Bęben i Kamela Sp. J.</b>	
Nazwa:	25-450 Kielce, ul. Noskowskiego 6	
Adres:	tel./fax. 041 3425 405(985) e-mail: <a href="mailto:biuro@proinwest.pl">biuro@proinwest.pl</a>	

Zakres opracowania:	Funkcja	Imię i Nazwisko	Specjalność	Nr uprawnień	Podpis
Projekt wykonawczy	Opracowujący	mgr inż. Piotr Sabat	Technologia	-	

## **SPIS TREŚCI**

### **I CZĘŚĆ OGÓLNA**

1. *Cel opracowania*
2. *Podstawa opracowania*
3. *Opis stanu istniejącego*
4. *Założenia programowe*
5. *Zatrudnienie*
6. *Wytyczne ogólne*
7. *Wytyczne branżowe*
8. *Wyposażenie*

### **II CZĘŚĆ GRAFICZNA**

1. *Rzut piwnicy – technologia T-1*
2. *Rzut parteru – technologia T-2*
3. *Rzut pietra – technologia T-3*

# **I CZĘŚĆ OGÓLNA**

## **1. Cel opracowania:**

Celem opracowania jest::

- zaprojektowanie poprawnej pod względem technologicznym funkcji pomieszczeń o niżej określonym programie działalności,
- określenie wytycznych do poszczególnych branż budowlanych w zakresie: wykończenia pomieszczeń, wentylacji, ogrzewania, oświetlenia, gospodarki odpadami, wodno-ściekowej, wymagań higieniczno-sanitarnych.

## **2. Podstawa opracowania:**

- zlecenie Inwestora
- wytyczne programowe działalności określone przez Inwestora
- Ustawa z dnia 07.07.1994 r. - Prawo budowlane (Dz.U. z 2003 r. Nr 207, poz. 2016 ze zm.)
- Ustawa z dnia 16.04.2004 r. o wyrobach budowlanych (Dz.U. Nr 92, poz. 881),
- Ustawa z dnia 24.08.1991 r. o ochronie przeciwpożarowej (Dz.U. z 2002 r. Nr 147, poz. 1229 ze zm.)
- Ustawa z dnia 21.12.2000 r. o dozorcze technicznym (Dz.U. Nr 122, poz. 1321 ze zm.)
- Ustawa z dnia 30.08.2002 r. o systemie oceny zgodności (Dz.U. Nr 166, poz. 1360, ze zm.),
- Ustawa z dnia 12.09.2002 r. o normalizacji (Dz.U. Nr 169, poz. 1386),
- Rozporządzenie Ministra Pracy i Polityki Socjalnej z dnia 26.09.1997 r. w sprawie ogólnych przepisów bezpieczeństwa i higieny pracy (Dz. U. z 2003 r. Nr 169, poz. 1650 z późniejszymi zmianami),
- Rozporządzenie Ministra Infrastruktury z dnia 12.04.2002 r. w sprawie warunków technicznych, jakim powinny odpowiadać budynki i ich usytuowanie (Dz. U. Nr 75, poz. 690 ze zm.),

PROJEKT TECHNOLOGICZNY PRZYCHODNI W BIELINACH

- *Rozporządzenie Ministra Spraw Wewnętrznych i Administracji z dnia 21.04.2006 r. w sprawie ochrony przeciwpożarowej budynków, innych obiektów budowlanych i terenów (Dz. U. Nr 80, poz. 563),*
- *Rozporządzenie Ministra Zdrowia z dnia 29.06.2012 r. w sprawie szczegółowych wymagań, jakim powinny odpowiadać pomieszczenia i urządzenia podmiotu wykonującego działalność leczniczą. (Dz. U. poz. 739),*
- *Rozporządzenie Ministra Infrastruktury z dnia 23.06.2003 r. w sprawie informacji dotyczącej bezpieczeństwa i ochrony zdrowia oraz planu bezpieczeństwa i ochrony zdrowia (Dz. U. Nr 120, poz. 1126),*
- *Normy zgodnie z wykazem dołączonym do rozporządzenia Ministra Infrastruktury z dnia 12.04.2002 r. w sprawie warunków technicznych, jakim powinny odpowiadać budynki i ich usytuowanie (Dz. U. Nr 75, poz. 690 ze zm.)*
- *literatura, wytyczne*

### **3. Opis stanu istniejącego:**

*W chwili obecnej na działce znajduje się budynek, w którym na parterze zlokalizowano przychodnię, na I piętrze są mieszkania. Budynek podłączony do gminnej sieci wodno-kanalizacyjnej. Ogrzewanie z pieca na paliwo stałe zlokalizowanego w piwnicy.*

*Na terenie przychodni wydzielono cztery gabinety lekarskie, gabinet zabiegowy, gabinet szczepień i inne pomieszczenia towarzyszące. Brak jest zaplecza sanitarnego dla pracowników (szatni z umywalnią).*

### **4. Założenia programowe:**

*Planuje się rozbudowę budynku na poziomie parteru i I pietra.*

*W kondygnacji parteru zlokalizowane zostaną:*

- *poradnia dla dzieci zdrowych z gabinetem lekarskim i gabinetem szczepień oraz pom. biurowym, poczekalnią, WC dla pacjentów i pom. porządkowym (dzieci zdrowe do szczepień będą umawiane na godzinę).*

PROJEKT TECHNOLOGICZNY PRZYCHODNI W BIELINACH

- poradnia dzieci chorych z gabinetem lekarskim i gabinetem zabiegowym oraz poczekalnią, WC dla pacjentów
- rejestracja dla przychodni
- pom. na odpadki
- pom. na wózki
- ciąg komunikacji pionowej w skład którego wchodzi klatka schodowa i szyb windy.

W kondygnacji I pietra zlokalizowane zostaną:

- dwa gabinety lekarskie
- dwa gabinety zabiegowe
- gabinet ginekologiczny z kabiną higieny osobistej
- gabinet stomatologiczny
- WC pacjentów
- szatnia z umywalnią dla pracowników
- pom. socjalne dla pracowników

W istniejącej części przychodni na parterze przewiduje się pozostawić bez zmian: dwa gabinety lekarskie, gabinet zabiegowy, WC pacjentów i WC pracowników oraz poczekalnie.

Wszystkie WC dla pacjentów będą dostosowane dla osób niepełnosprawnych. Odpady z zabiegów – wrzucane są do odpowiednio oznaczonych pojemników i wywożone do pomieszczenia na odpady zlokalizowanego w nowej części budynku. Przechowywanie odpadów w chłodziarce lub zamrażarce.

Odpady medyczne będą odbierane przez wyspecjalizowaną firmę, z którą inwestor podpisze umowę.

W gabinetach zabiegowych w tym w ginekologicznym będzie wykorzystywany sprzęt jednorazowego użytku. Sprzęt wielokrotnego użytku będzie używany w gabinecie stomatologicznym, sterylizacja będzie się odbywać w autoklawie w gabinecie.

## **5. Zatrudnienie**

Przewidywane zatrudnienie ulegnie zmianie i wyniesie:

Okolo 14 osób w tym 10 kobiet i 4 mężczyzn część medyczna i 2 osoby część biurowa.

Wszyscy pracownicy części medycznej będą korzystać z szatni personelu zlokalizowanej na I piętrze, praca na dwie zmiany na jednej zmianie nie będzie więcej niż 8 osób.

## **6. Wytyczne ogólne**

### **6.1. Wytyczne do systemu zasilania i ochrony przeciwporażeniowej**

Wykaz podstawowych instalacji elektrycznych:

- instalacja oświetlenia podstawowego i miejscowego 230V nie rezerwowana
- instalacja sygnalizacji i sterowania wentylacją i klimatyzacją,
- instalacja zasilania komputerów,

Zainstalowane oprawy winny być dobrane tak, aby zagwarantować łatwe utrzymanie czystości, wymagane normatywnie natężenie oświetlenia i jego równomierność, spełnienie wymagań technicznych i technologicznych, energooszczędność. Gniazda należy przewidzieć we wszystkich pomieszczeniach przy urządzeniach.

### **6.2. Instalacje wodno-kanalizacyjne**

#### **Kanalizacja sanitarna**

Ścieki sanitarne mają być odprowadzane przewodami kanalizacyjnymi do istniejącej sieci kanalizacyjnej.

Piony kanalizacji sanitarnej wyprowadzić ponad nowy dach i zakończyć rurami wywiewnymi. Ścieki sanitarne winny być odprowadzane z urządzeń podejściami i pionami zakrytymi

#### **Zimna woda**

Woda zimna dla potrzeb socjalno-bytowych, do urządzeń technologicznych oraz na potrzeby zabezpieczenia przeciwpożarowego ma być doprowadzona z istniejącej wewnętrznej instalacji wody zimnej. Dla instalacji należy

zastosować wymagane urządzenia zabezpieczające przed wtórnym zanieczyszczeniem wody. Instalacja prowadzona pod tynkiem, obudowana.

### **Ciepła woda użytkowa z cyrkulacją**

Ciepła woda zapewniona będzie z wewnętrznej sieci (kotłownia z układem przygotowania ciepłej wody użytkowej oraz cyrkulacji).

W instalacji cyrkulacyjnej mają być zastosowane termostaticzne zawory regulacyjne do ciepłej wody użytkowej dla uzyskania wymaganej temperatury ciepłej wody w punktach czerpnych 55-60°C oraz dla przeprowadzenia okresowej dezynfekcji termicznej przy temperaturze wody 70-80°C.

## **6.3. Instalacje teletechniczne**

**System Sygnalizacji Pożarowej** – według osobnego opracowania

### **Instalacja telefoniczna**

Należy przewidzieć instalację telefoniczną

### **Instalacja sieci komputerowej**

Punkty abonenckie przewidzieć w wszystkich gabinetach i pom. biurowych.

Wyodrębniona sieć powinna być zabezpieczona zgodnie z ustawą o ochronie danych osobowych.

Instalację okablowania wykonać zgodnie z poniższymi wymaganiami:

- wykonać zgodnie z normą PN-EN 50173,
- okablowanie kablem UTP kat. 5, zakończone gniazdami abonenckimi typu RJ-45

## **6.5. Ogrzewanie i ciepło technologiczne**

Ogrzewanie pomieszczeń ma zapewnić temp. normowe i zgodne z technologią.

Grzejniki przyjąć w wersji higienicznej, a dla pomieszczeń sanitarnych suszarkowe, i wyposażone we wbudowane zawory termostaticzne oraz zestawy podłączeniowe.



## 6.6. Wentylacja i klimatyzacja

Należy przyjąć zgodne z uzgodnioną technologią medyczną ilości wymian powietrza dla pomieszczeń, z odpowiednim stopniem filtracji, i zakładaną temp. nawiewu.

## 7. Wytyczne branżowe

### 7.1 Wytyczne do branży budowlanej

Prace budowlane wykonywane będą na podstawie projektów branżowych z uwzględnieniem wymagań zawartych w niniejszym opracowaniu.

### 7.2. Wykończenie wnętrz

Lp.	Nazwa pomieszczenia	Posadzka	Wykończenie ścian	Powierzchnia
<b>Parter</b>				
1.1	Wiatrołap	terakota	Farba akrylowa	5,06
1.2	Poczekalnia	terakota	Farba odporna na ścieranie i mycie łagodnymi detergentami	39,11
1.3	WC dla personelu	terakota	Glazura do 2,0 m powyżej farba odporna na mycie i działanie łagodnych środków dezynfekcyjnych	4,04
1.4	WC	terakota	Glazura do 2,0 m powyżej farba odporna na mycie i działanie łagodnych środków dezynfekcyjnych	5,76
1.5	Gabinet zabiegowy	terakota	Farba odporną na mycie i działanie środków dezynfekcyjnych przy punktach wodnych glazura do 1,6m	23,84
1.6	Gabinet lekarski	terakota	Farba odporną na mycie i działanie środków dezynfekcyjnych przy punktach wodnych glazura do 1,6m	18,29
1.7	Gabinet lekarski	terakota	Farba odporną na mycie i działanie środków dezynfekcyjnych przy punktach wodnych glazura do 1,6m	16,24

PROJEKT TECHNOLOGICZNY PRZYCHODNI W BIELINACH

1.8	Pom. pomocnicze	terakota	<i>Farba odporna na ścieranie i mycie łagodnymi detergentami, przy punktach wodnych glazura do wysokości 1,6m</i>	6,79
1.9	Klatka schodowa	lastriko	<i>Farba akrylowa</i>	10,22
1.10	Komunikacja	gres	<i>Farba odporna na ścieranie i mycie łagodnymi detergentami</i>	8,85
1.11	WC	gres	<i>Glazura do 2,0 m powyżej farba odporna na mycie i działanie łagodnych środków dezynfekcyjnych</i>	5,06
1.12	Pom. pomocnicze	gres	<i>Farba odporna na ścieranie i mycie łagodnymi detergentami</i>	2,60
1.13	Komunikacja	gres	<i>Farba odporna na ścieranie i mycie łagodnymi detergentami</i>	21,32
1.14	Szyb windowy	-	-	2,32
1.15	Wiatrołap	gres	<i>Farba akrylowa</i>	6,36
1.16	Poczekalnia	gres	<i>Farba odporna na ścieranie i mycie łagodnymi detergentami</i>	32,38
1.17	WC	gres	<i>Glazura do 2,0 m powyżej farba odporna na mycie i działanie łagodnych środków dezynfekcyjnych</i>	5,72
1.18	Pom. biurowe	gres	<i>Farba akrylowa</i>	12,65
1.19	Gabinet lekarski	gres	<i>Farba odporną na mycie i działanie środków dezynfekcyjnych przy punktach wodnych glazura do 1,6m</i>	14,17
1.20	Gabinet zabiegowy	gres	<i>Farba odporną na mycie i działanie środków dezynfekcyjnych przy punktach wodnych glazura do 1,6m</i>	18,09
1.21	Pom. porządkowe	gres	<i>Glazura do 2,0 m powyżej farba odporna na mycie i działanie łagodnych środków dezynfekcyjnych</i>	5,44
1.22	Pom. na odpady medyczne	gres	<i>Glazura do pełnej wysokości</i>	4,42
1.23	Wiatrołap	gres	<i>Farba akrylowa</i>	4,05
1.24	Pom. na wózki	gres	<i>Farba odporna na ścieranie i mycie łagodnymi detergentami</i>	5,81
1.25	Klatka schodowa	gres	<i>Farba odporna na ścieranie i mycie łagodnymi detergentami</i>	10,40

PROJEKT TECHNOLOGICZNY PRZYCHODNI W BIELINACH

1.26	Komunikacja	gres	<i>Farba odporna na ścieranie i mycie łagodnymi detergentami</i>	4,05
1.27	Gabinet szczepień	gres	<i>Farba odporną na mycie i działanie środków dezynfekcyjnych przy punktach wodnych glazura do 1,6m</i>	17,10
1.28	Gabinet lekarski	gres	<i>Farba odporną na mycie i działanie środków dezynfekcyjnych przy punktach wodnych glazura do 1,6m</i>	16,94
1.29	Wiatrołap	gres	<i>Farba akrylowa</i>	3,60
1.30	Poczekalnia	gres	<i>Farba odporna na ścieranie i mycie łagodnymi detergentami</i>	21,60
1.31	Recepcja	gres	<i>Farba odporna na ścieranie i mycie łagodnymi detergentami</i>	17,86
<b>I Piętro</b>				
2.17	Komunikacja	gres	<i>Farba odporna na ścieranie i mycie łagodnymi detergentami</i>	8,22
2.18	Umywalnia	gres	<i>Glazura do 2,0 m powyżej farba akrylowa</i>	11,82
2.19	Komunikacja	gres	<i>Farba odporna na ścieranie i mycie łagodnymi detergentami</i>	32,37
2.20	Szyb windowy	-	-	2,32
2.21	Poczekalnia	gres	<i>Farba odporna na ścieranie i mycie łagodnymi detergentami</i>	30,51
2.22	Gabinet lekarski	gres	<i>Farba odporną na mycie i działanie środków dezynfekcyjnych przy punktach wodnych glazura do 1,6m</i>	14,69
2.23	Gabinet zabiegowy	gres	<i>Farba odporną na mycie i działanie środków dezynfekcyjnych przy punktach wodnych glazura do 1,6m</i>	16,62
2.24	Gabinet lekarski	gres	<i>Farba odporną na mycie i działanie środków dezynfekcyjnych przy punktach wodnych glazura do 1,6m</i>	12,64
2.25	Gabinet zabiegowy	gres	<i>Farba odporną na mycie i działanie środków dezynfekcyjnych przy punktach wodnych glazura do 1,6m</i>	16,63
2.26	Gabinet ginekologiczny	gres	<i>Farba odporną na mycie i działanie środków dezynfekcyjnych przy punktach wodnych glazura do 1,6m</i>	15,22

PROJEKT TECHNOLOGICZNY PRZYCHODNI W BIELINACH

2.27	Kabina higieny osobistej	gres	Glazura do 2,0 m powyżej farba odporna na mycie i działanie łagodnych środków dezynfekcyjnych	3,15
2.28	Klatka schodowa	gres	Farba odporna na ścieranie i mycie łagodnymi detergentami	13,44
2.29	WC	gres	Glazura do 2,0 m powyżej farba odporna na mycie i działanie łagodnych środków dezynfekcyjnych	5,12
2.30	Poczekalnia	gres	Farba odporna na ścieranie i mycie łagodnymi detergentami	7,06
2.31	Gabinet stomatologiczny	gres	Farba odporną na mycie i działanie środków dezynfekcyjnych przy punktach wodnych glazura do 1,6m	25,71
2.32	Szatnia	gres	Farba akrylowa	14,36
2.33	Pom. socjalne	Gres	Farba akrylowa przy punktach wodnych glazura do 1,6m	10,25
<i>Razem</i>				600,02

Na ścianach we wszystkich ciągach komunikacyjnych poziomych głównych dostępnych dla pacjentów należy zamocować odbojnice. Połączenia ściany z podłogami powinno zostać wykonane w sposób bez szczelinowy, umożliwiając jego mycie i dezynfekcję.

### 7.3. Wentylacja, ogrzewanie i oświetlenie sztuczne

Lp.	Nazwa pomieszczenia	Rodzaj wentylacji	Ilość wymian/h	temp [°c]	Natężenie ośw. [lx]
<i>Parter</i>					
1.1	Wiatrołap	Pośrednia	-	12	200
1.2	Poczekalnia	Grawitacja	-	20	200
1.3	WC dla personelu	Grawitacja wspomaganą Mechanicznie	50m <sup>3</sup> /h	20	200

PROJEKT TECHNOLOGICZNY PRZYCHODNI W BIELINACH

1.4	WC	<i>Grawitacja wspomagana Mechanicznie</i>	50m <sup>3</sup> /h	20	200
1.5	Gabinet zabiegowy	<i>Grawitacja</i>	-	24	500
1.6	Gabinet lekarski	<i>Grawitacja</i>	-	24	500
1.7	Gabinet lekarski	<i>Grawitacja</i>	-	24	500
1.8	Pom. pomocnicze	<i>Grawitacja</i>	-	20	300
1.9	Klatka schodowa	<i>Grawitacja</i>	-	16	200
1.10	Komunikacja	<i>Grawitacja</i>	-	20	200
1.11	WC	<i>Grawitacja wspomagana Mechanicznie</i>	50m <sup>3</sup> /h	20	200
1.12	Pom. pomocnicze	<i>Grawitacja</i>	-	16	200
1.13	Komunikacja	<i>Grawitacja</i>	-	16	200
1.14	Szyb windy	-	-	-	-
1.15	Wiatrołap	<i>Pośrednia</i>	-	12	200
1.16	Poczekalnia	<i>Grawitacja</i>	-	20	200
1.17	WC	<i>Grawitacja wspomagana Mechanicznie</i>	50m <sup>3</sup> /h	20	200
1.18	Pom. biurowe	<i>Grawitacja</i>	-	20	500
1.19	Gabinet lekarski	<i>Grawitacja</i>	-	24	500
1.20	Gabinet zabiegowy	<i>Grawitacja</i>	-	24	500
1.21	Pom. porządkowe	<i>Grawitacja</i>	-	16	300
1.22	Pom. na odpady medyczne	<i>Grawitacja</i>	-	12	200
1.23	Wiatrołap	<i>Grawitacja</i>	-	12	200
1.24	Pom. na wózki	<i>Pośrednia</i>	-	12	200
1.25	Klatka schodowa	<i>Grawitacja</i>	-	16	200
1.26	Komunikacja	<i>Pośrednia</i>	-	12	200

PROJEKT TECHNOLOGICZNY PRZYCHODNI W BIELINACH

1.27	Gabinet szczepień	<i>Grawitacja</i>	-	24	500
1.28	Gabinet lekarski	<i>Grawitacja</i>	-	24	500
1.29	Wiatrołap	<i>Pośrednia</i>	-	12	200
1.30	Poczekalnia	<i>Grawitacja</i>	-	20	200
1.31	Recepcja	<i>Grawitacja</i>	-	20	500
<i>I Piętro</i>					
2.17	Komunikacja	<i>Grawitacja</i>	-	20	200
2.18	Umywalnia	<i>Mechaniczna</i>	5	24	200
2.19	Komunikacja	<i>Grawitacja</i>	-	20	200
2.20	Szyb windowy	-	-	-	-
2.21	Poczekalnia	<i>Grawitacja</i>	-	20	200
2.22	Gabinet lekarski	<i>Grawitacja</i>	-	24	500
2.23	Gabinet zabiegowy	<i>Grawitacja</i>	-	24	500
2.24	Gabinet lekarski	<i>Grawitacja</i>	-	24	500
2.25	Gabinet zabiegowy	<i>Grawitacja</i>	-	24	500
2.26	Gabinet ginekologiczny	<i>Grawitacja</i>	-	24	500
2.27	Kabina higieny osobistej	<i>Grawitacja wspomagana Mechanicznie</i>	50m <sup>3</sup> /h	24	200
2.28	Klatka schodowa	<i>Grawitacja</i>	-	16	200
2.29	WC	<i>Grawitacja wspomagana Mechanicznie</i>	50m <sup>3</sup> /h	20	200
2.30	Poczekalnia	<i>Grawitacja</i>	-	20	200
2.31	Gabinet stomatologiczny	<i>Grawitacja</i>	-	20	500
2.32	Szatnia	<i>Grawitacja</i>	2	24	200
2.33	Pom. socjalne	<i>Grawitacja</i>	-	20	300

**8.4 Wytyczne higieniczno-sanitarne**

- drzwi do przedsionka i kabiny ustępowej z nawietrzakami dolnymi,
- parapety wykonane z materiału materiałów gładkich, trwałych, zmywalnych, nienasiąkliwych i odpornych na działanie środków dezynfekcyjnych,
- wszystkie grzejniki w pomieszczeniach powinny być gładkie i łatwe do czyszczenia, powinny posiadać atest dopuszczający do obiektów służby zdrowia. przy wszystkich przyborach sanitarnych woda bieżąca zimna i ciepła,
- przy umywalkach zapewnić w ręczniki jednorazowe, dozownik mydła w płynie oraz dozownik środka dezynfekcyjnego,
- instalacje w obiekcie kryte,
- przy zlewach w gabinetach zabiegowych baterie obsługiwana bez kontaktu z dłonią
- w pomieszczeniu porządkowym zlew na wysokości 50 cm

**5.4. Wytyczne do instalacji wod-kan.**

Budynek podłączony jest do istniejącej instalacji wodno-kanalizacyjnej.

Przy wszystkich punktach czerpalnych zapewnić wodę zimną i ciepłą.

**Woda do celów porządkowych:**

$$1,5 \text{ l} / 1 \text{ m}^2 \times 600 \text{ m}^2 = 900 \text{ l} / \text{dzień}$$

**Woda do celów sanitarno-higienicznych:**

$$90 \text{ l} / 1 \text{ osobę} \times 14 \text{ osób} = 1260 \text{ l} / \text{dzień}$$

**Dobowe zużycie wody wyniesie 2160 l /dzień**

w tym wody ciepłej przyjmuje się 50 % wody zimnej

$$2160 \text{ l} \times 50 \% = 1080 \text{ l} / \text{dzień}$$

**Ścieki** Ilość ścieków równała się będzie zapotrzebowaniu wody.

## 6. Wyposażenie

Nr	Nazwa wyposażenia	Wymiary			Zasilanie	Moc	Ilość	Uwagi
		Dł.	Szer.	Wys.				
<b>1.12 Pom. pomocnicze</b>								
1.12.1	Szafa	800	600	210	-	-	1	-
<b>1.16 Poczekalnia</b>								
1.16.1	Krzeselko	-	-	-	-	-	8	-
<b>1.18 Pom. biurowe</b>								
1.18.1	Biurko	1400	700	740	-	-	2	-
1.18.2	Krzeselko komputerowe	-	-	-	-	-	2	-
1.18.3	Szafa	800	500	1800	-	-	2	-
<b>1.19 Gabinet lekarski</b>								
1.19.1	Biurko	1400	700	740	-	-	1	-
1.19.2	Krzeselko komputerowe	-	-	-	-	-	1	-
1.19.3	Szafa	800	500	1800	-	-	2	-
1.19.4	Leżanka	1850	500	550	-	-	1	-
<b>1.20 Gabinet zabiegowy</b>								
1.20.1	Biurko	1400	700	740	-	-	1	-
1.20.2	Krzeselko komputerowe	-	-	-	-	-	1	-
1.20.3	Szafa przeszklona	600	500	1800	-	-	1	-
1.20.4	Leżanka	1850	500	550	-	-	1	-
1.20.5	Stolik zabiegowy	745	450	800	-	-	1	-
1.20.6	Zlewozmywak na szafce	800	600	850	-	-	1	-
1.20.7	Szafka	400	600	850	-	-	1	-



PROJEKT TECHNOLOGICZNY PRZYCHODNI W BIELINACH

<i>1.21 Pom. porządkowe</i>								
1.21.1	Szafa	1000	600	1800	-	-	1	-
<i>1.22 Pom. na odpady medyczne</i>								
1.22.1	Zamrażarka lub lodówka	600	600	1800	230V	0,3	2	-
<i>1.27 Gabinet zabiegowy</i>								
1.27.1	Biurko	1400	700	740	-	-	1	-
1.27.2	Krzeselko komputerowe	-	-	-	-	-	1	-
1.27.3	Szafa przeszklona	600	500	1800	-	-	1	-
1.27.4	Leżanka	1850	500	550	-	-	1	-
1.27.5	Stolik zabiegowy	745	450	800	-	-	1	-
1.27.6	Zlewozmywak na szafce	800	600	850	-	-	1	-
1.27.7	Szafka	400	600	850	-	-	1	-
1.27.8	Przewijak	1100	750	1000	-	-	1	-
<i>1.28 Gabinet lekarski</i>								
1.28.1	Biurko	1400	700	740	-	-	1	-
1.28.2	Krzeselko komputerowe	-	-	-	-	-	1	-
1.28.3	Stolik zabiegowy	745	450	800	-	-	1	-
1.28.4	Leżanka	1850	500	550	-	-	1	-
1.28.5	Szafka	800	300	1600	-	-	2	-
<i>1.30 Poczekalnia</i>								
1.30.1	Krzeselko	-	-	-	-	-	6	-
<i>1.31 Recepcja</i>								
1.31.1	Szafka na kartoteki	1285	415	630	-	-	16	-
1.31.2	Lada	3400	700	740	-	-	1	-

## PROJEKT TECHNOLOGICZNY PRZYCHODNI W BIELINACH

1.31.3	Krzeselko komputerowe	-	-	-	-	-	2	-
<b>PIĘTRO</b>								
<b>2.17 Komunikacja</b>								
<b>2.21 Poczekalnia</b>								
2.21.1	Krzeselko	-	-	-	-	-	6	-
<b>2.22 Gabinet lekarski</b>								
2.22.1	Biurko	1400	700	740	-	-	1	-
2.22.2	Krzeselko komputerowe	-	-	-	-	-	1	-
2.22.3	Szafa	800	500	1800	-	-	2	-
2.22.4	Leżanka	1850	500	550	-	-	1	-
<b>2.23 Gabinet zabiegowy</b>								
2.23.1	Biurko	1400	700	740	-	-	1	-
2.23.2	Krzeselko komputerowe	-	-	-	-	-	1	-
2.23.3	Szafa przeszklona	600	500	1800	-	-	1	-
2.23.4	Leżanka	1850	500	550	-	-	1	-
2.23.5	Fotel do pobierania krwi	-	-	-	-	-	1	-
2.23.6	Stolik zabiegowy	745	450	800	-	-	1	-
2.23.7	Zlewozmywak na szafce	800	600	850	-	-	1	-
2.23.8	Szafka	400	600	850	-	-	1	-
<b>2.24 Gabinet lekarski</b>								
2.24.1	Biurko	1400	700	740	-	-	1	-
2.24.2	Krzeselko komputerowe	-	-	-	-	-	1	-
2.24.3	Szafa	800	500	1800	-	-	1	-
<b>2.25 Gabinet lekarski</b>								

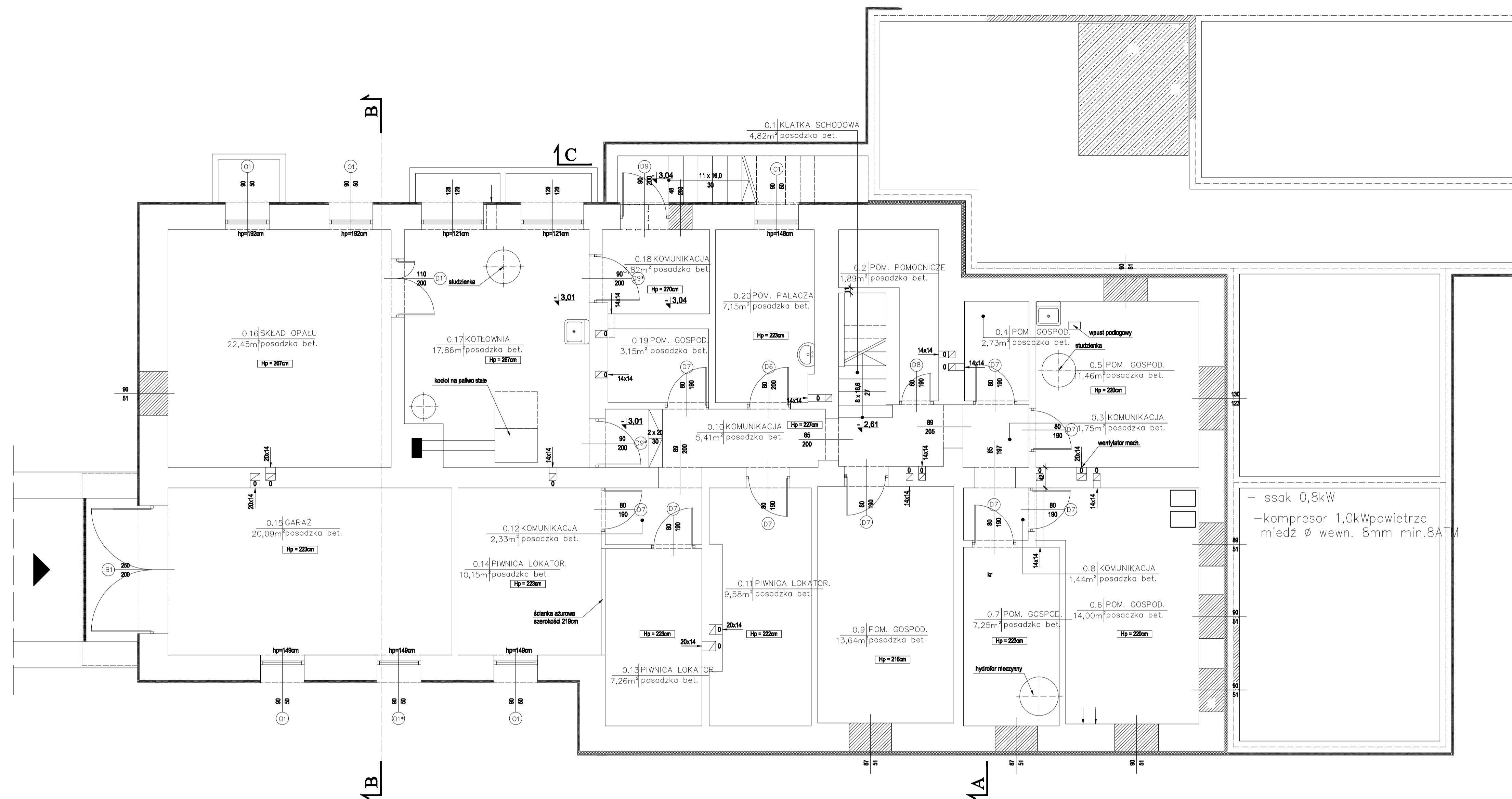
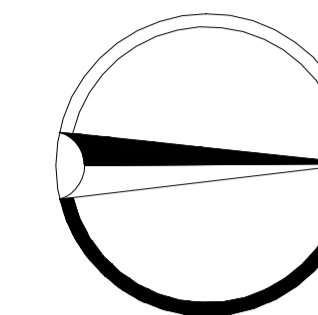
## PROJEKT TECHNOLOGICZNY PRZYCHODNI W BIELINACH

2.25.1	Biurko	1400	700	740	-	-	1	-
2.25.2	Krzeselko komputerowe	-	-	-	-	-	1	-
2.25.3	Zlewozmywak na szafce	800	600	850	-	-	1	-
2.25.4	Szafka	400	600	850	-	-	1	-
2.25.5	Leżanka	1850	500	550	-	-	1	-
2.25.6	Stolik zabiegowy	745	450	800	-	-	1	-
2.26 Gabinet ginekologiczny								
2.26.1	Biurko	1400	700	740	-	-	1	-
2.26.2	Krzeselko komputerowe	-	-	-	-	-	1	-
2.26.3	Parawan	900	1800	-	-	-	1	-
2.26.4	Fotel ginekologiczny	1150	1600	950	-	-	1	-
2.26.5	Lampa zabiegowa	-	-	-	230V	0,5	1	-
2.26.6	Stolik zabiegowy + USG	745	450	800	230V	0,5	1	-
2.26.7	Taboret	-	-	-	-	-	1	-
2.30 Poczekałnia								
2.30.1	Krzeselko	-	-	-	-	-	5	-
2.31 Gabinet stomatologiczny								
2.31.1	Zlew jednokomorowy	500	500	250	-	-	1	w.z. w.c.k
2.31.2	Zgrzewarka	-	-	-	230V	300W	1	-
2.31.3	Autoklaw	600	600	600	230V	2500W	1	-
2.31.4	Zabudowa szafkami	2300	600	850	-	-	1	-
2.31.5	Zabudowa szafkami	4400	600	850	-	-	1	-
2.31.6	Unit stomatologiczny	900	1850	Reg.	230V	1200W	1	w.z.8 mm kan32 mm pow.8

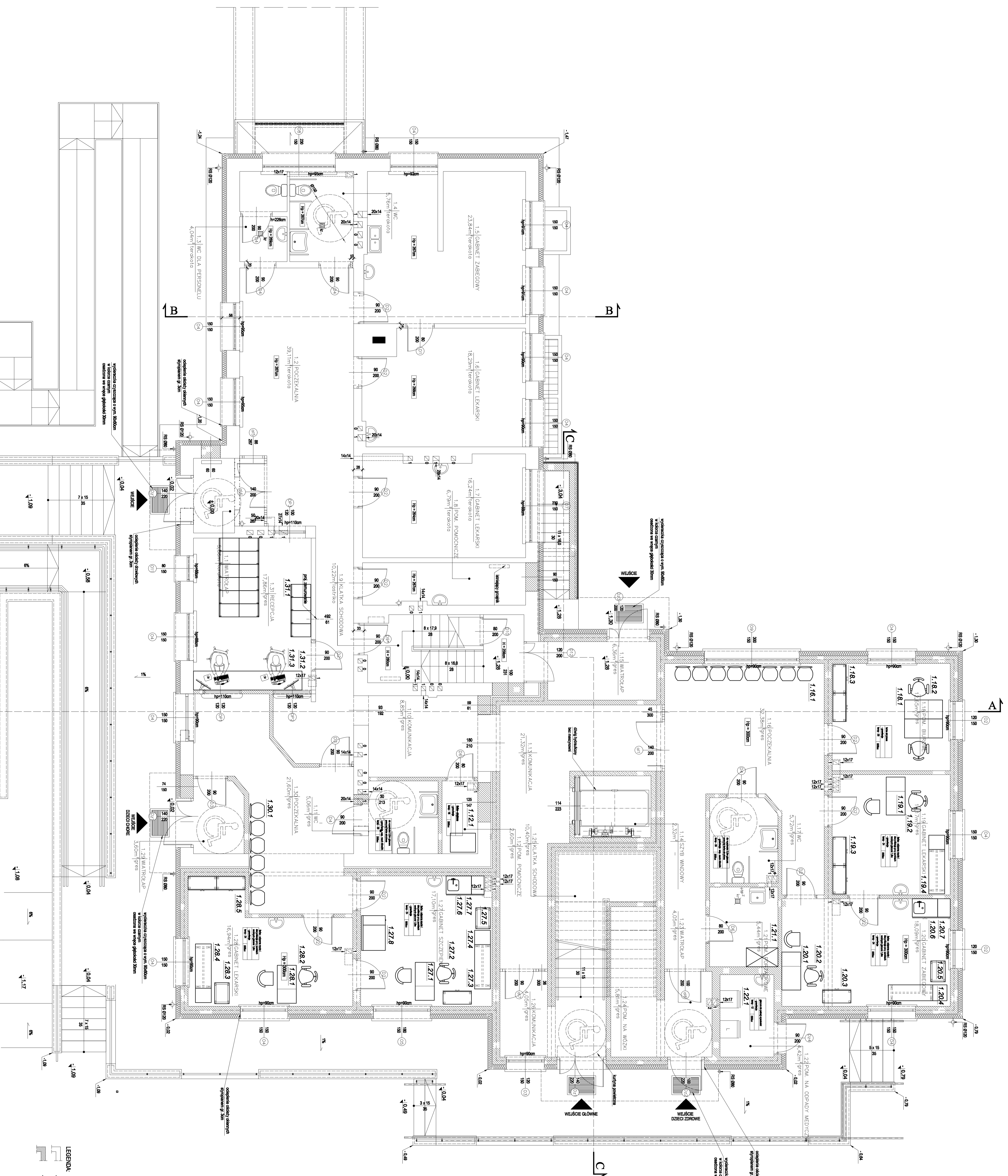
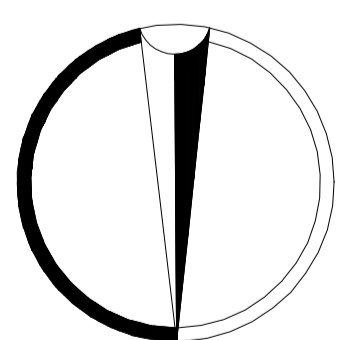
PROJEKT TECHNOLOGICZNY PRZYCHODNI W BIELINACH

								mm ssak3 2mm
2.31.7	Krzesełko komputerowe	-	-	-	-	-	1	-
2.32. Szatnia								
2.32.1	Szafka ubraniowa dwudzielna	400	500	2000	-	-	14	-
2.33 Pom. socjalne								
2.33.1	Stolik	1400	700	740	-	-	1	-
2.33.2	Zlewozmywak 2 kom	800	600	850	-	-	1	w.z. w.c.k
2.33.3	Zabudowa szafkami	3500	600	850	-	-	1	-
2.33.4	Krzesełko	-	-	-	-	-	4	-
PIWNICA								
	Kompresor	~500	~500	~800	230V	1500W	1	-
	Ssak	~500	~500	~800	230V	2500W	1	40mm + odpro wadze nie do kanali zacji

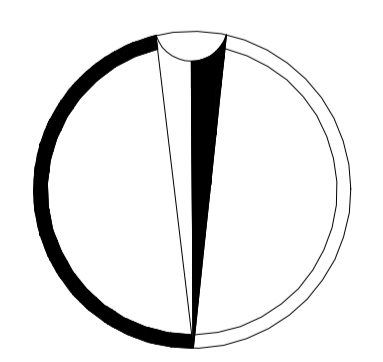
## ***II CZĘŚĆ GRAFICZNA***



Inwestor		URZĄD GMINY W BIELINACH 26-004 Bieliny, ul. Partyzantów 17	
Jednostka projektowa:		 <b>"PROINWEST"</b> Bęben i Kamela Sp. J. 25-450 Kielce, ul. Noskowskiego 6 tel/fax (0-41) 34 25 405 www.proinwest.pl	
Przedmiot opracowania:		PROJEKT WYKONAWCZY ROZBUDOWY, PRZEBUDOWY ORAZ REMONTU BUDYNKU OŚRODKA ZDROWIA ZLOKALIZOWANEGO W BIELINACH PRZY UL. PARTYZANTÓW 12, DZIAŁKA NR EWID. 1343/7, OBRĘB: 0002 BIELINY KAPITULNE.	
Nazwa rysunku:		RZUT PIWNIC - zmiany architektoniczno - budowlane	
Imię i nazwisko		Nr uprawnień	Podpis
Projektant:	mgr inż. Piotr Sabat	-	
Opracował:	-	-	
Sprawił:	-	-	
Branża:		Technologia	
Skala:		1:100	
Data:		Kwiecień 2015	
Nr rysunku:		PB_T_1	

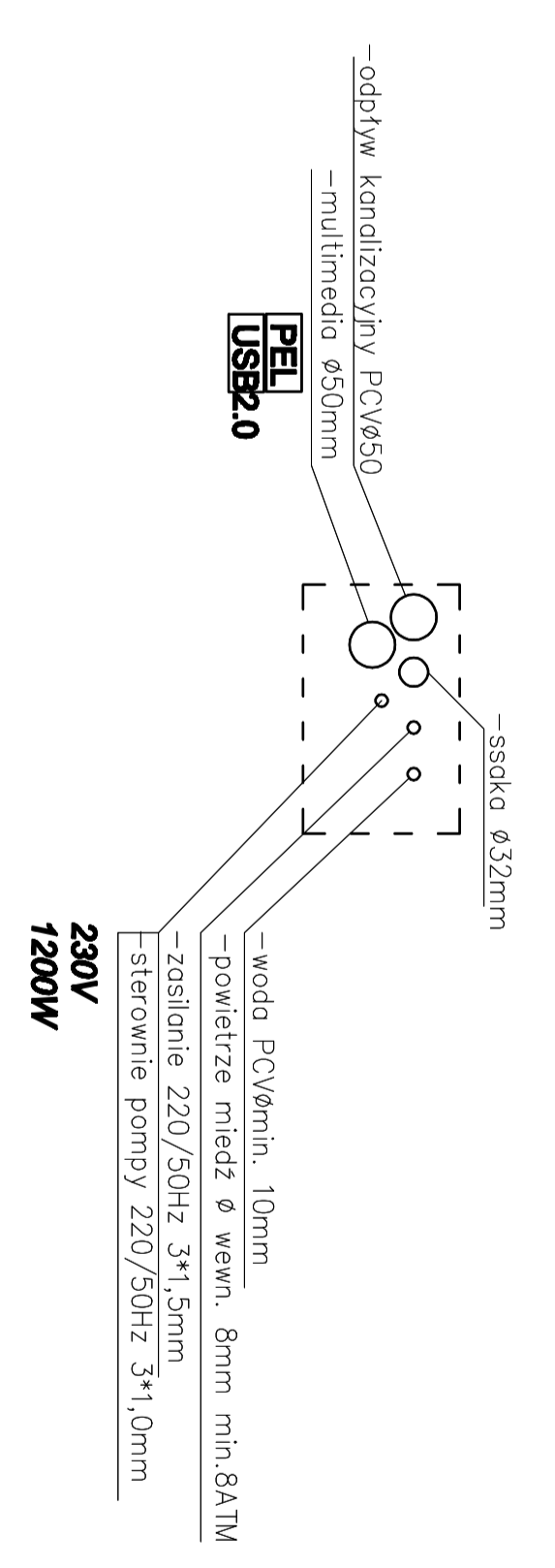


Investor		URZĄD GMINY W BIELINACH 26-004 Bieliny, ul. Partyzantów 17	
Jednostka projektowa:		<b>"PROINWEST"</b> Bogdan I. Kamiński Sp. J. 25-400 Bieliny, ul. 3 Maja 6 www.proinvest.pl	
Przeznaczenie opracowania:		Projekt wykonawczy rozbudowy, przebudowy oraz remontu budynku ośrodka zdrowia zlokalizowanego w Bielinach Przy ul. Partyzantów 12, działka nr ewd. 1949/7, obręb: 002 Bieliny-Kapitulne	
Nazwa projektu:		RZUT PARTERU - zmiany architektoniczno - budowlane	
Projektant:		mgr inż. Piotr Sabat	
Opracował:		-	
Sprawdził:		-	
Inicjator i realizator:		Nr uprawnień: Podpis	
Technologia		Data: Kwiecień 2015	
Skala:		1:100	
Nr rysunku:		PB_T_2	



część obiektu poza zakresem opracowania projektowego

SZCZEGÓŁ 'A'



Inwestor		URZĄD GMINY W BIELINACH 26-004 Bieliny, ul. Partyzantów 17	
Jednostka projektowa:		"PROINWEST" Bogdan I. Kamiński Sp. J. 26-400 Bieliny, ul. 3 Maja 25-26 www.proinvest.pl	
Przedmiot opracowania:		PROJEKT WYKONAWCZY ROZBUDOWY, PRZEBUDOWY ORAZ REMONTU BUDYNKU OSRODKA ZDROWIA ZLOKALIZOWANEGO W BIELINACH PRZY UL. PARTYZANTÓW 12, DZIAŁKA NR EWID. 1943/7, OBRĘB: 002 BIELIN KAPITULNE	
Nazwa rysunku:		RZUT PIĘTRA - zmiany architektoniczne - budowlane	
Opis rysunku:		Data: Kwiecień 2015	
Projektant:		mgr inż. Piotr Sabat	
Opracował:		-	
Sprawdził:		-	
Skala:		1:100	
Technologia:		-	
Nr rysunku:		PB_T_3	