



Wojew. świętokrzyskie  
Powiat. kielecki  
Gmina. Bieliny  
Orzec. 0002 Bieliny Kapitulne  
Dzieln. 675/25889/1

**MAPA DO CELÓW PROJEKTOWYCH**  
**SKALA 1:1000**

Granice działek przyjęto z ewidencji gruntów.  
Dotyczy mapy:  
7.443.20.18.3 Zakreślenie E-8  
7.443.20.18.1 Zakreślenie E-8  
7.443.20.18.1 Zakreślenie E-8  
7.443.20.18.3 Zakreślenie B-7-8  
7.443.20.18.3 Zakreślenie B-7-8

Mapa wykonana w celu sporządzenia projektu obiektu liniowego.  
Nie wykazuje się istnienia urządzeń podziemnych nie zgłoszonych wcześniej do inwentaryzacji. Niemniej mogą zakładować w zakresie oznaczonym kolorem czerwonym. Dla w/w nieruchomości nie badano KW i Planu miejscowego (2000/21).  
Potwierdzenie: 16840.7110.2017  
Nr ewid. zgłoszenia: 16840.7110.2017

Wykon.: Rozpoczęcie: 24.10.2017 r.  
Zakończenie: 02.12.2017 r.

**USEUGI GEODEZYJNE**  
Dariusz G. G. G.  
Chmielowiec 38  
28-022  
NIP 857287416  
KRS 14498

**GEODETA UPRAWNIENY**  
Dariusz G. G. G.  
Prof. inż. Dariusz G. G. G.  
Upr. GURCIN Nr 21458

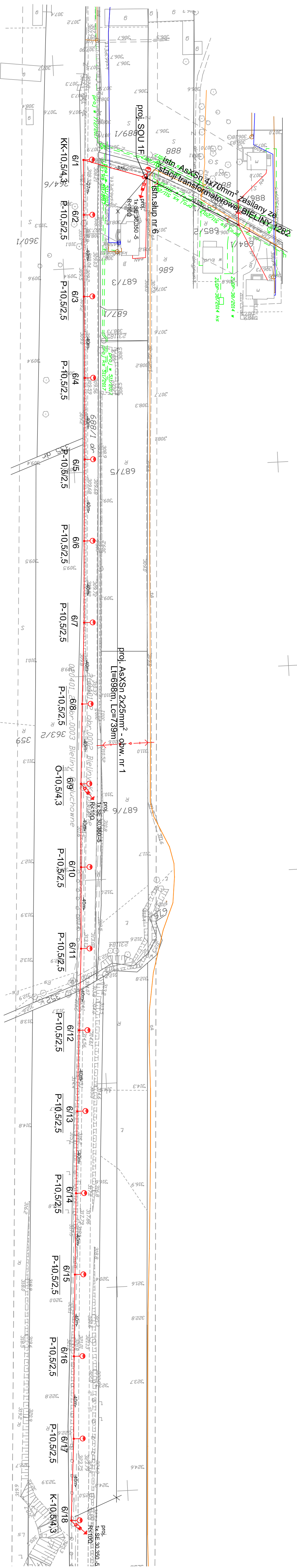
**Przebieg sieć do odbiorcy dokument został opracowany w wyniku prac geodezyjnych i inżynierskich. Wyniki zostały zaakceptowane i potwierdzone przez Urząd Gminy Bieliny. Za ewidencję przyjęto stan faktyczny.**

**STAROSTA KIELECKI**

P. 2604 008.1497  
19 02 2018

Inż. architekt i projektant elektryczny  
**INSPEKTOR**  
45628.1497

- LEGENDA:**
- proj. oprawa LED
  - proj. słup wiotrowany
  - istn. słup b/z
  - proj. przewód osw. AsXSn 2x25mm<sup>2</sup>



**Pracownia Projektowa Studioprojekt**  
Zbigniew Zieliński

ul. Główna 20 p.123 tel. 208897875

25-115 Kielce

Objekt:	Bieliny, ul. Główna, gm. Bieliny
Adres:	Bieliny, ul. Główna, gm. Bieliny
Tytuł rysunku:	PLAN ZAGOSPODAROWANIA TERENU
Specjalność:	PROJEKT WYKONAWCZY SPECJALNOŚĆ: UPRAMNIENIA
Opracował:	Grzegorz Rylek
Projektant:	Zbigniew Zieliński
Sprawił:	Dorotnik Radomski
Inwestor:	Gmina Bieliny
Data:	12-2017
Skala:	1:1000
Nr rysunku:	2

System ochrony przeciwpożarowej u odbiorcy Szybkie Wyłączenie Zasilania System Liniowy TN-C

System ochrony przeciwpożarowej u odbiorcy Szybkie Wyłączenie Zasilania System Liniowy TN-C